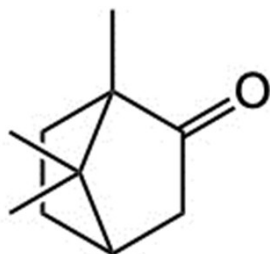


検査成績書

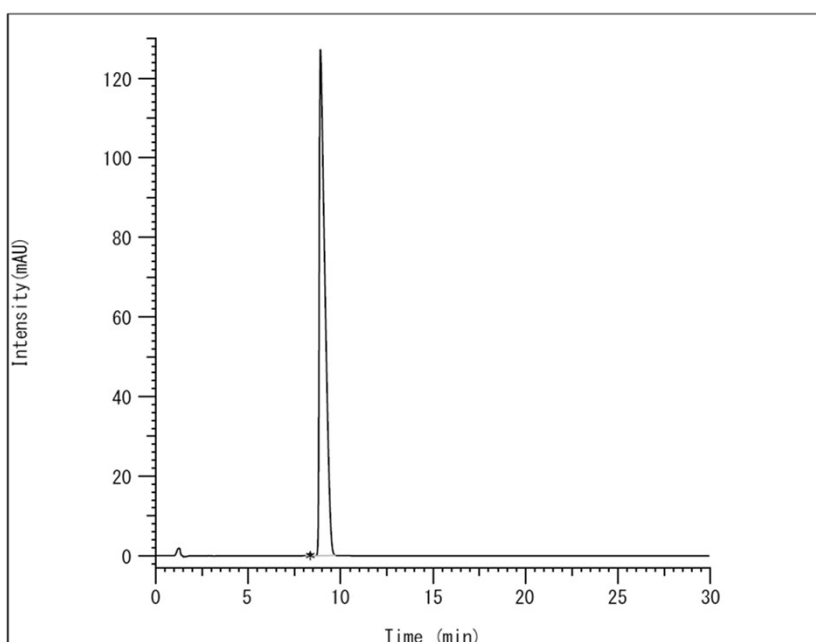
製品番号	10	品名	dl-カンフル dl- Camphor
ロット番号	102311	容量	300mg
検査年月日	2026年2月2日	保管条件	室温

C₁₀H₁₆O

MW : 152.23

CAS RN: 76-22-2

本品は、第18改正日本薬局方試薬・試液の項「カンフル[医薬品各条, 「dl-カンフル」]」規格に適合する。



保持時間	面積	面積%
8.347	7632	0.28
8.91	2702942	99.72
Total	2710574	100.00

純度試験 (HPLC)	主ピーク面積百分率 : 99.0% 以上	
	検 出 器	: 紫外吸光光度計 (290nm)
	カ ラ ム	: Wakosil- II 5C18 HG (ϕ 4.6×150mm)
	カ ラ ム 温 度	: 40°C 付近の一定温度
	移 動 相	: 水/アセトニトリル/リン 酸混液 (300 : 200 : 1)
		適合 (99.7%)

	流 量 : 1.0mL/min 面積測定範囲 : dl-カンフルの保持時間の約3倍の範囲	
性状		適合
確認試験		適合
旋光度 $[\alpha]_D^{20}$: -1.5~+1.5°		適合 (-0.4°)
融点 (175~180°C)		適合 (178°C)
純度試験 (1) 水分		適合
純度試験 (2) 塩素化合物		適合
純度試験 (3) 不揮発性残留物 1.0mg以下/2.0 g		適合 (0.11mg/2.0 g)
定量 (GC) 96.0%以上		適合 (99.9%)
水分 (電量滴定による)		0.4%
使用上の注意 すぐに使用される量をご注文の上、指定された条件に保管し、できるだけ速やかにご使用ください。		
使用期限	2027年11月 (未開封)	

岩嶋薬品株式会社

〒463-0018 愛知県名古屋市守山区桜坂4丁目201番地

TEL : 052 (715) 5601 FAX : 052 (715) 5602