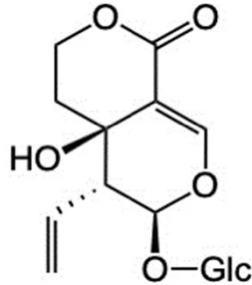


検査成績書

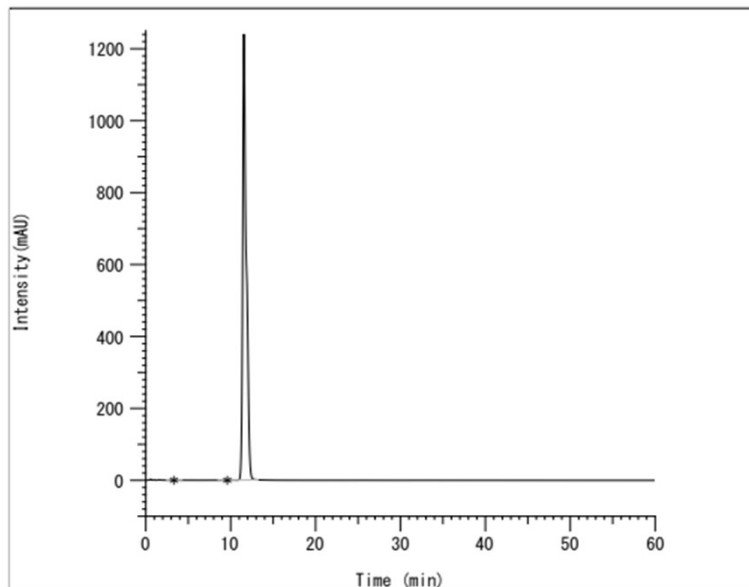
製品番号	19	品名	スウェルチアマリン Swertiamarin
ロット番号	192309	容量	20mg
検査年月日	2023年9月21日	保管条件	冷蔵 (10°C以下)

C₁₆H₂₂O₁₀

MW : 374.34

CAS RN: 17388-39-5

本品は、第18改正日本薬局方 試薬・試液の項「スウェルチアマリン、薄層クロマトグラフィー用」規格に適合する。



保持時間	面積	面積%
3.183	42694	0.12
10.150	31665	0.09
11.563	36509677	99.79
Total	36584036	100.00

純度試験 類縁物質 (HPLC)	検出器 : 紫外吸光光度計 (238nm)	適合 (99.8%)
	カラム : Wakosil-II 5C18 HG (4.6×150mm)	
	カラム温度 : 50°C付近の一定温度	
	移動相 : 水/アセトニトリル混液 (91 : 9)	
	流量 : 毎分0.70mL (スウェルチ アマリンの保持時間約12 分)	

	溶媒ピークの後からス 面積測定範囲：ウエルチアマリンの保持 時間の約5倍の範囲	
性状		適合
確認試験 (IR)		適合
純度試験 類縁物質 (TLC)		適合
吸光度 $E_{1cm}^{1\%}$ (236nm) : 245~265		適合 (255)
水分 (電量滴定による)		7.0%
<p>使用上の注意</p> <p>弊社が販売する生薬成分標準物質には有効期限を設定しておりません。すぐに使用される量をご注文の上、指定された条件に保管し、できるだけ速やかにご使用ください。</p>		

岩嶋薬品株式会社

〒463-0018 愛知県名古屋市守山区桜坂4丁目201番地

TEL : 052 (715) 5601 FAX : 052 (715) 5602