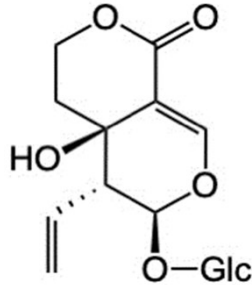


検査成績書

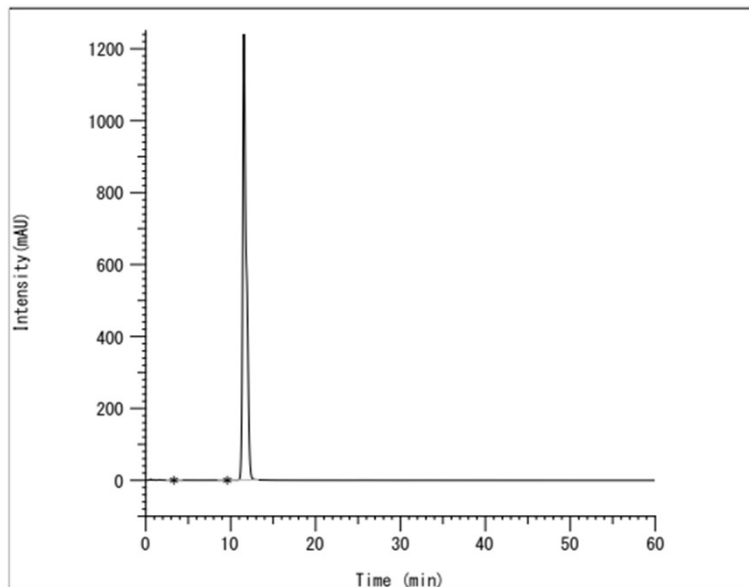
製品番号	19	品名	スウェルチアマリン Swertiamarin
ロット番号	192309	容量	20mg
検査年月日	2023年9月21日	保管条件	冷蔵 (10°C以下)

C₁₆H₂₂O₁₀

MW : 374.34

CAS RN: 17388-39-5

本品は、第18改正日本薬局方 試薬・試液の項「スウェルチアマリン、薄層クロマトグラフィー用」規格に適合する。



保持時間	面積	面積%
3.183	42694	0.12
10.150	31665	0.09
11.563	36509677	99.79
Total	36584036	100.00

純度試験 類縁物質 (HPLC)	主ピーク面積百分率：99.0%以上	適合 (99.8%)
	検出器：紫外吸光光度計 (238nm) カラム：Wakosil-II 5C18 HG (4.6×150mm) カラム温度：50°C付近の一定温度 移動相：水/アセトニトリル混液 (91:9)	

	流量 : 毎分0.70mL (スウェルチ アマリンの保持時間約12 分) 溶媒ピークの後からス 面積測定範囲 : ウェルチアマリンの保持 時間の約5倍の範囲	
性状		適合
確認試験 (IR)		適合
純度試験 類縁物質 (TLC)		適合
吸光度 $E_{1cm}^{1\%}$ (236nm) : 245~265		適合 (255)
水分 (電量滴定による)		7.0%
使用上の注意 すぐに使用される量をご注文の上、指定された条件に保管し、できるだけ速やかにご使用くださ い。		
使用期限	2025年9月 (未開封)	

岩嶋薬品株式会社

〒463-0018 愛知県名古屋市守山区桜坂4丁目201番地

TEL : 052 (715) 5601 FAX : 052 (715) 5602