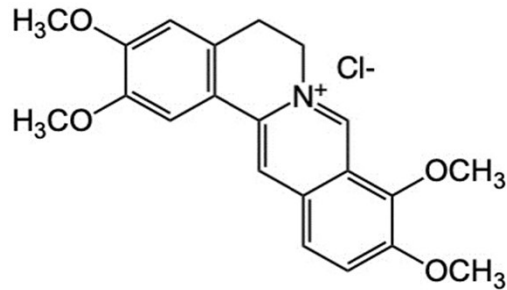


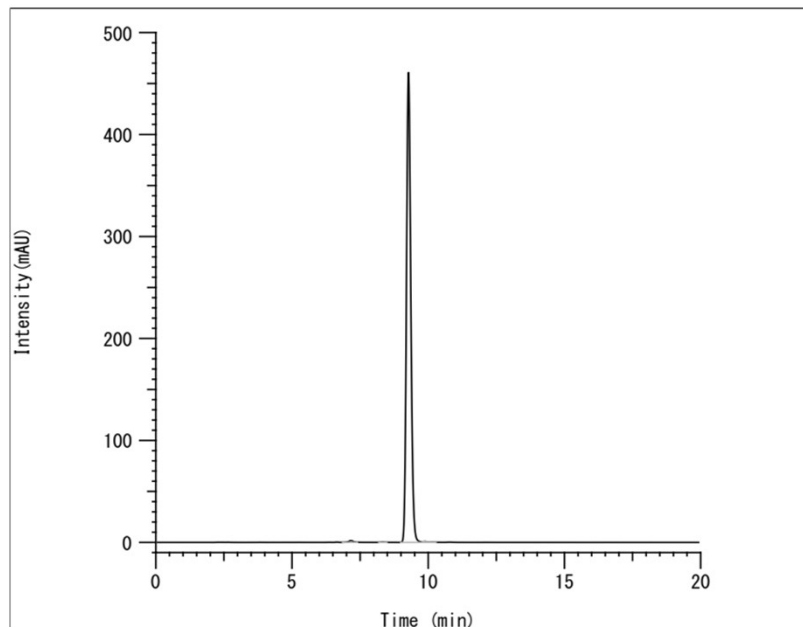
検査成績書

製品番号	26	品名	パルマチン塩化物 Palmatine chloride	
ロット番号	262302		容量	20mg
検査年月日	2023年4月24日		保管条件	室温



$C_{21}H_{22}ClNO_4$
 MW : 387.86
 CAS RN: 10605-02-4

本品は、第18改正日本薬局方 試薬・試液の項「パルマチン塩化物」規格に適合する。



保持時間	面積	面積%
7.160	20147	0.39
8.327	2640	0.05
9.277	5121909	99.49
9.880	3684	0.07
Total	5148380	100.00

主ピーク面積百分率：99.0%以上
 検出器：紫外吸光光度計 (345nm)
 カラム：YMC-Pack ODS-A (φ4.6
 ×250mm)
 カラム温度：40°C付近の一定温度

純度試験 類縁物質 (HPLC)	移動相 : 水/アセトニトリル混液 (1:1) 1000 mLにリン酸 二水素カリウム3.4 g及び ラウリル硫酸ナトリウム 1.7 gを加えて溶かす 流量 : ベルベリンの保持時間が 約10分になるように調整 する 面積測定範囲 : ベルベリンの保持時間の 約2倍の範囲	適合 (99.5%)
岩嶋薬品株式会社		適合
純度試験 類縁物質 (TLC)		適合
使用上の注意 弊社が販売する生薬成分標準物質には有効期限を設定しておりません。すぐに使用される量をご注文の上、指定された条件に保管し、できるだけ速やかにご使用ください。		

岩嶋薬品株式会社

〒463-0018 愛知県名古屋市守山区桜坂4丁目201番地

TEL : 052 (715) 5601 FAX : 052 (715) 5602