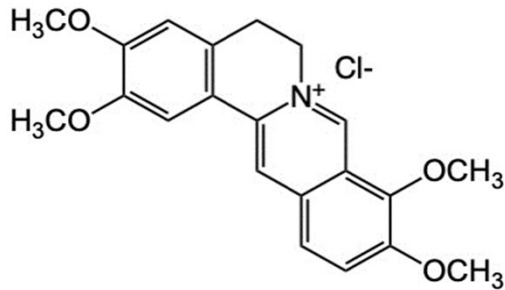


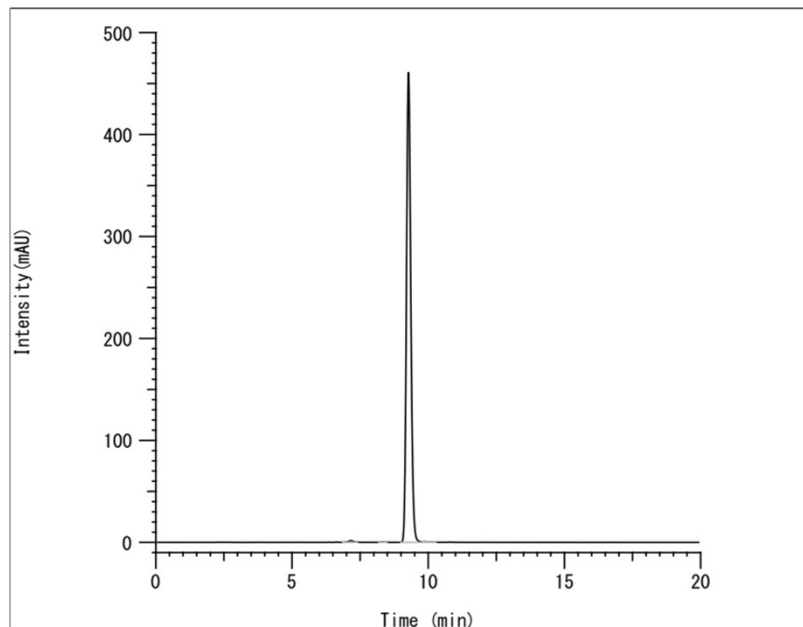
## 検査成績書

製品番号	26	品名	パルマチン塩化物 <b>Palmatine chloride</b>	
ロット番号	262302		容量	20mg
検査年月日	2023年4月24日		保管条件	室温



$C_{21}H_{22}ClNO_4$   
 MW : 387.86  
 CAS RN: 10605-02-4

本品は、第19改正日本薬局方 試薬・試液の項「パルマチン塩化物」規格に適合する。



保持時間	面積	面積%
7.160	20147	0.39
8.327	2640	0.05
9.277	5121909	99.49
9.880	3684	0.07
Total	5148380	100.00

主ピーク面積百分率：99.0%以上  
 検出器：紫外吸光光度計 (345nm)  
 カラム：YMC-Pack ODS-A (φ 4.6  
 × 250mm)  
 カラム温度：40°C付近の一定温度

純度試験 類縁物質 (HPLC)	水／アセトニトリル混液 (1 : 1) 1000 mLにリン酸 移動相 : 二水素カリウム3.4 g及び ラウリル硫酸ナトリウム 1.7 gを加えて溶かす ベルベリンの保持時間が 流量 : 約10分になるように調整 する 面積測定範囲 : ベルベリンの保持時間の 約2倍の範囲	適合 (99.5%)
性状		適合
純度試験 類縁物質 (TLC)		適合
使用上の注意 すぐに使用される量をご注文の上、指定された条件に保管し、できるだけ速やかにご使用ください。		
使用期限	2027年2月 (未開封)	

岩嶋薬品株式会社

〒463-0018 愛知県名古屋市守山区桜坂4丁目201番地

TEL : 052 (715) 5601 FAX : 052 (715) 5602