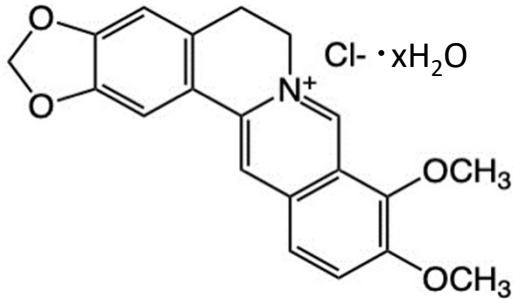


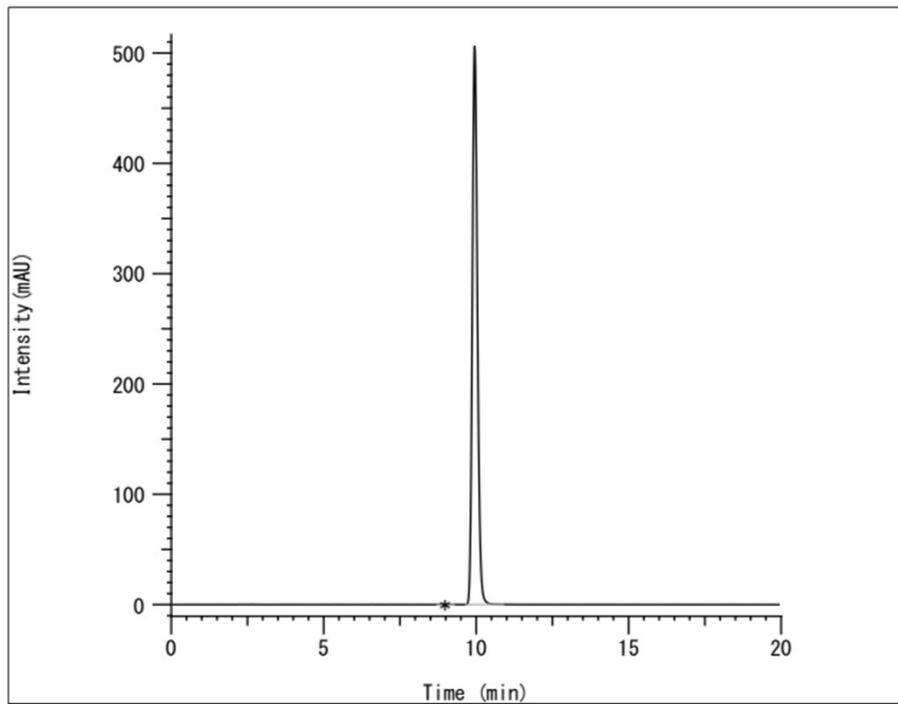
検査成績書

製品番号	35	品名	ベルベリン塩化物水和物 Berberine chloride hydrate	
ロット番号	352302		容量	20mg
検査年月日	2023年4月24日		保管条件	室温



$C_{20}H_{18}ClNO_4 \cdot xH_2O$
 MW：脱水物：371.81
 CAS RN: 141433-60-5

本品は、第18改正日本薬局方 試薬・試液の項「ベルベリン塩化物水和物，薄層クロマトグラフィ用」規格に適合する。



保持時間	面積	面積%
8.903	3232	0.06
9.950	5902034	99.94
Total	5905266	100.00

主ピーク面積百分率：99.0%以上
 検出器：紫外吸光光度計 (345nm)
 カラム：YMC-Pack ODS-A
 (φ4.6×250mm)
 カラム温度：40°C付近の一定温度

純度試験 (HPLC)	水／アセトニトリル混液 (1 : 1) 1000 mLにリン酸 移動相 : 二水素カリウム3.4 g及び ラウリル硫酸ナトリウム 1.7 gを加えて溶かす ベルベリンの保持時間が 流量 : 約10分になるように調整 する 面積測定範囲 : ベルベリンの保持時間の 約2倍の範囲	適合 (99.9%)
性状		適合
確認試験 (UV)		適合
純度試験 類縁物質 (TLC)		適合
水分 (電量滴定による)		2.6%
使用上の注意 弊社が販売する生薬成分標準物質には有効期限を設定しておりません。すぐに使用される量をご注文の上、指定された条件に保管し、できるだけ速やかにご使用ください。		

岩嶋薬品株式会社

〒463-0018 愛知県名古屋市守山区桜坂4丁目201番地

TEL : 052 (715) 5601 FAX : 052 (715) 5602