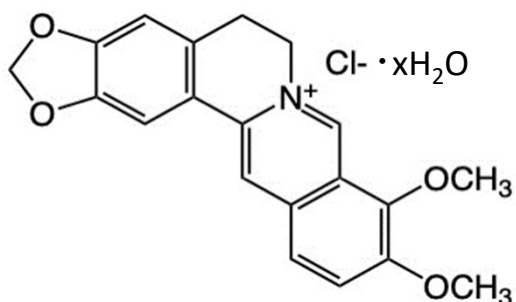


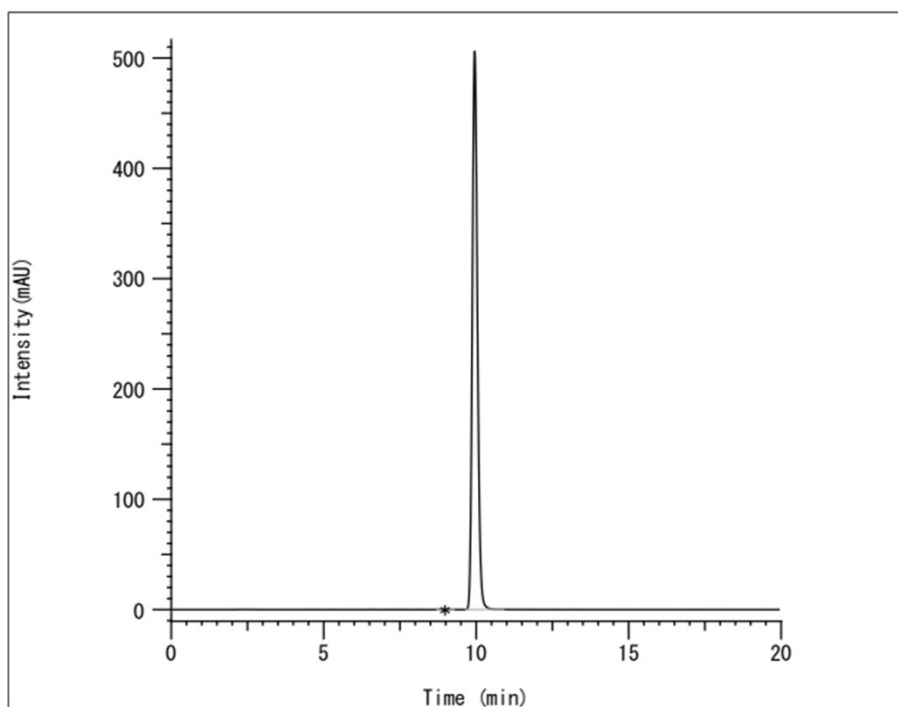
## 検査成績書

製品番号	35	品名	ベルベリン塩化物水和物 Berberine chloride hydrate	
ロット番号	352302		容量	20mg
検査年月日	2023年4月24日		保管条件	室温



$C_{20}H_{18}ClNO_4 \cdot xH_2O$   
 MW：脱水物：371.81  
 CAS RN: 141433-60-5

本品は、第18改正日本薬局方 試薬・試液の項「ベルベリン塩化物水和物，薄層クロマトグラ用」規格に適合する。



保持時間	面積	面積%
8.903	3232	0.06
9.950	5902034	99.94
Total	5905266	100.00

主ピーク面積百分率：99.0%以上  
 検出器：紫外吸光光度計 (345nm)  
 カラム：YMC-Pack ODS-A  
 (φ4.6×250mm)  
 カラム温度：40°C付近の一定温度

純度試験 (HPLC)	移動相 : 水/アセトニトリル混液 (1 : 1) 1000 mLにリン酸 ニ水素カリウム3.4 g及び ラウリル硫酸ナトリウム 1.7 gを加えて溶かす ベルベリンの保持時間が 流量 : 約10分になるように調整 する 面積測定範囲 : ベルベリンの保持時間の 約2倍の範囲	適合 (99.9%)
性状		適合
確認試験 (UV)		適合
純度試験 類縁物質 (TLC)		適合
水分 (電量滴定による)		2.6%
使用上の注意 すぐに使用される量をご注文の上、指定された条件に保管し、できるだけ速やかにご使用ください。		
使用期限	2027年2月 (未開封)	

〒463-0018 愛知県名古屋市守山区桜坂4丁目2

TEL : 052 (715) 5601 FAX : 052 (715)



じさ

01番地  
5602